

**Dichiarazione  
dei redditi 2023**

**Lo sai che  
lo detrai?**



***Tutte le spese sostenute nel 2022  
che possono darti un risparmio fiscale  
con la dichiarazione 2023!***



Dichiarazione dei redditi 2023

**Lo sai che  
lo detrai?**

**Modello 730 e  
Modello Redditi**



## **Tracciabilità dei pagamenti**

Attenzione! Già dal 2021 la detrazione degli oneri, spetta a condizione che la spesa sia sostenuta con versamento bancario o postale ovvero mediante altri sistemi di pagamento tracciabili. La disposizione non si applica alle detrazioni relative alle spese sostenute per l'acquisto di medicinali e di dispositivi medici, nonché alle detrazioni per prestazioni sanitarie rese dalle strutture pubbliche o da strutture private accreditate al Servizio sanitario nazionale.

Il contribuente dimostra l'utilizzo del pagamento «tracciabile» mediante prova cartacea della transazione con ricevuta bancomat, estratto conto, copia bollettino postale o del MAV e dei pagamenti con PagoPA. In mancanza di tale documentazione si può ricorrere all'annotazione in fattura, ricevuta fiscale o documento commerciale, da parte del percettore delle somme checede il bene o effettua la prestazione.



Per chi possiede un reddito compreso tra i 120.000 e i 240.000 € le detrazioni fiscali degli oneri sono ridotte progressivamente fino ad azzerarsi al superamento dei 240.000 €. Fanno eccezione le spese sanitarie e i mutui che restano spettanti in misura piena questo per il momento lo togliamo andrà reinserito a gennaio quando si chiude la manovra.



## Casa



### Se sei in affitto

Detrazione di € 300 se il reddito complessivo non supera € 15.494 e di € 150 se il reddito complessivo è compreso tra € 15.494 e € 30.987.

**Con contratto a canone concordato:** detrazione di € 496 se il reddito complessivo non supera € 15.494 e di € 248 se il reddito complessivo è compreso tra € 15.494 e € 30.987.

**Lavoratori dipendenti che trasferiscono la residenza nel comune di lavoro o limitrofo** (per i primi 3 anni, se trasferiti ad almeno 100km e in regione diversa): detrazione di € 992 se il reddito complessivo non supera € 15.494 e di € 496 se il reddito complessivo è compreso tra € 15.494 e € 30.987.

**Giovani inquilini fino a 31 anni** che si trasferiscono dall'abitazione principale dei genitori: detrazione del 20% del canone fino a un massimo di 2.000 euro se il reddito complessivo non supera € 15.494.

### Se sei proprietario

**Mutuo:** puoi detrarre il 19% sugli interessi passivi pagati fino a un massimo di € 4.000 per l'acquisto e fino a € 2.582 per costruzione o ristrutturazione della tua abitazione principale.

**Intermediari:** Puoi detrarre il 19% su una spesa massima di € 1.000 se ti sei servito di un'agenzia immobiliare per l'acquisto dell'abitazione principale.



Se hai una casa che dai in locazione: conosci le agevolazioni fiscali in base al tipo di contratto e l'opzione più vantaggiosa per te tra il regime di tassazione ordinario e la cedolare secca? Siamo a tua disposizione per una consulenza personalizzata e per assisterti in tutti gli adempimenti con il nostro servizio locazioni!



## Casa



### *Ristrutturazione-risparmio energetico-bonus mobili (rimborsato in 10 rate annuali)*

**Bonus Facciate:** per le spese relative agli interventi finalizzati al recupero o restauro della facciata esterna degli edifici esistenti, spetta una detrazione dall'imposta lorda pari al 60% dell'intera spesa sostenuta.

**Recupero edilizio:** puoi detrarre il 50% delle spese sostenute per la ristrutturazione su una spesa massima di € 96.000. La detrazione può arrivare all'80% se la ristrutturazione riduce il rischio sismico.

**Risparmio energetico:** puoi detrarre il 65% delle spese sostenute per interventi di efficientamento energetico. La spesa massima varia in base al tipo di intervento.

**Bonus mobili:** puoi detrarre il 50% delle spese sostenute per acquisto di mobili e grandi elettrodomestici (classe A+ o A per i forni con etichetta energetica) fino a un massimo di € 16.000 destinati a immobile oggetto di ristrutturazione tra il 1 gennaio 2020 e il 31 dicembre 2021.

**Bonus verde:** puoi detrarre il 36% su una spesa massima di € 5.000 per interventi di "sistemazione a verde" di giardini o aree scoperte, recinzioni, impianti di irrigazione, pozzi e include la progettazione e manutenzione connesse alla realizzazione delle opere (rimborsato in 5 rate annuali).

**Condominio:** si possono detrarre anche gli interventi sulle parti comuni del condominio: 50% per la manutenzione ordinaria, fino al 75% per la riqualificazione energetica in base al miglioramento della prestazione, il 36% per il bonus verde e fino all'85% per interventi antisismici.

Detrazione del 50% sui costi d'installazione delle colonnine di ricarica per le auto elettriche, a servizio di condomini o delle singole abitazioni.

Dichiarazione dei redditi 2023

**Lo sai che  
lo detrai?**

Modello 730 e  
Modello Redditi



## Casa



### **Superbonus** *(rimborsato in 4 rate annuali)*

A fronte del sostenimento delle spese relative a taluni specifici interventi finalizzati alla riqualificazione energetica e alla adozione di misure antisismiche degli edifici (cd. interventi "trainanti") nonché ad ulteriori interventi, realizzati congiuntamente ai primi (cd. interventi "trainati"), spetta una detrazione pari al 110% della spesa sostenuta. In entrambi i casi, gli interventi devono essere realizzati sotto la supervisione di un tecnico che si occupa di redigere e trasmettere le dovute asseverazioni ed è richiesta l'apposizione del visto di conformità da parte di un intermediario abilitato, tra i quali anche il Caf CISL.

**Spese assicurative:** detrazione del 19% per le assicurazioni contro eventi calamitosi.



Dichiarazione dei redditi 2023

**Lo sai che  
lo detrai?**

Modello 730 e  
Modello Redditi

## Famiglia



### **Abbonamento al trasporto pubblico**

**Puoi detrarre il 19%** su una spesa massima di € 250 per gli abbonamenti ai mezzi pubblici locali, regionali e interregionali.

### **Spese assicurative**

**Puoi detrarre il 19%** per i premi pagati per l'assicurazione vita, infortunio, rischio non autosufficienza su un limite massimo di € 530 o € 1291,14 euro in base al tipo di polizza.

### **Contributi previdenziali-assistenziali**

**Deduzione (dal 23% al 43%**, in base al reddito) per i contributi versati da lavoratori autonomi, agricoli, ricongiunzione, fondo casalinghe e riscatto anni di laurea. Se il riscatto della laurea è per un familiare a carico spetta una detrazione del 19%.

I contributi per la **previdenza complementare**, non dedotti in busta paga, sono deducibili fino a un massimo di € 5.164,57.

Detrazione del 50% in 5 anni per i contributi versati per il riscatto dei periodi non coperti da contribuzione "**pace contributiva**".

### **Contributi collaboratori domestici**

I contributi versati per colf, badanti, babysitter ecc sono **deducibili (dal 23% al 43%**, in base al reddito) fino a un massimo di € 1549,37.

Dichiarazione dei redditi 2023

**Lo sai che  
lo detrai?**

Modello 730 e  
Modello Redditi



## Famiglia



### **Adozione internazionale**

**Deduzione (dal 23% al 43%** in base al reddito) per il 50% della spesa sostenuta.

### **Assegni mantenimento ex coniuge**

**Deduzione (dal 23% al 43%** in base al reddito) dell'intero importo corrisposto all'ex coniuge.

### **Spese funebri**

**Detrazione del 19%** su un importo massimo di spesa di € 1.550 riferito a ciascun decesso.



## Figli: Scuola e sport

**Rette asilo nido** (pubblici e privati)

**Puoi detrarre il 19%** su un importo massimo di € 632 per figlio.

### Spese di istruzione

**Puoi detrarre il 19%** sulle spese sostenute per la frequenza di **scuole dell'infanzia, primarie e secondarie** per un importo **massimo di € 800** per ciascun alunno. Rientrano in questa voce, se deliberate dall'istituto scolastico in funzione della frequenza, anche le spese per gite, assicurazione, altri contributi finalizzati all'ampliamento dell'offerta formativa.

**Università: puoi detrarre il 19%** sulle spese per frequenza di **corsi di laurea-perfezionamento** sull'intero importo per le università statali e su un importo definito dal MIUR per gli istituti non statali. Detrazione del 19% anche per il canone di **affitto per gli studenti fuori sede**, fino a un massimo di € 2.633.

**Studenti con diagnosi di DSA** (disturbo specifico dell'apprendimento):

**Puoi detrarre il 19%** delle spese sostenute per l'acquisto di strumenti utili all'apprendimento, fino al completamento della scuola secondaria di secondo grado.

### Erogazioni

**Puoi detrarre il 19%** per le erogazioni liberali in favore degli Istituti Scolastici di ogni ordine e grado, senza limite d'importo.

### Attività sportive

**Puoi detrarre il 19%** su una spesa massima di € 210 per figlio di età compresa tra i 5 e 18 anni.



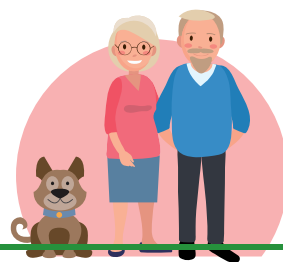
Dichiarazione dei redditi 2023

**Lo sai che  
lo detrai?**

Modello 730 e  
Modello Redditi



## Salute



### Spese sanitarie

**Puoi detrarre il 19%** per le spese superiori a € 129,11 per farmaci, ticket, degenze ospedaliere, prestazioni specialistiche/chirurgiche, analisi, cure termali, dispositivi medici (inclusi occhiali e lenti da vista) con marchio CE.

### Spese veterinarie

**Puoi detrarre il 19%** sulle spese comprese tra € 129,11 e € 550 sostenute per la cura di animali da compagnia.

Detrazione di 1.000€ per il mantenimento dei cani guida.

### In caso di disabilità

**Deduzione (dal 23% al 43%, in base al reddito)** per le spese mediche generiche e di assistenza specifica sostenute nell'interesse proprio o di familiari, anche se non fiscalmente a carico.

**Puoi detrarre il 19%** sulle spese per facilitare integrazione e autosufficienza: acquisto mezzi necessari all'accompagnamento e deambulazione, acquisto veicoli, sussidi tecnici informatici, eliminazione barriere architettoniche, accompagnamento in ambulanza, servizi di interpretariato in caso di sordità, acquisto e mantenimento cane guida per non vedenti.

**Puoi detrarre il 19%** sulle spese per addetti all'assistenza personale (es. badanti) in caso di non autosufficienza, su un tetto massimo di spesa di € 2.100 per i contribuenti con reddito inferiore a € 40.000. La detrazione spetta anche se la spesa è sostenuta nell'interesse di familiari non fiscalmente a carico.

**Puoi detrarre il 19%** su una spesa massima di € 750 per assicurazioni sulla vita a tutela di persone con grave disabilità (beneficiari).



**Per una corretta e rapida compilazione è necessario presentarsi al CAF con tutta la documentazione**

## ELENCO DEI DOCUMENTI NECESSARI

### DATI DEL CONTRIBUENTE

- Tessera Cisl (per poter usufruire delle tariffe ridotte è necessario esibirla in fase di erogazione del servizio)
- Fotocopia codice fiscale del contribuente, del coniuge e dei familiari a carico, anche per i familiari di extracomunitari
- Dichiarazione dei redditi dell'anno precedente (730 o Redditi), compresa la Certificazione Unica, eventuali deleghe di versamento
- Modello F24
- Dati del datore di lavoro che effettuerà il conguaglio
- Fotocopia documento del dichiarante/richiedente

### REDDITI DI LAVORO DIPENDENTE/PENSIONE E ASSIMILATI

- Certificazione Unica
- Certificato delle pensioni estere
- Assegni periodici percepiti dal coniuge, in base a sentenza di separazione o divorzio
- Attestazione del datore di lavoro, delle somme corrisposte a COLF o BADANTI

### ALTRI REDDITI

- Corrispettivi per lottizzazione terreni o cessione di immobili avvenuti negli ultimi 5 anni
- Redditi diversi percepiti dagli eredi

### TERRENI E FABBRICATI

- Visura catastale
- Atti o contratti di compravendita, donazione, divisione, successione
- Contratti di locazione Legge 431/98
- Canone da immobili affittati
- Copia F24 di versamento IMU pagati nel 2022 (con il relativo calcolo, se disponibile)

Per chi ha scelto la cedolare Secca:

- ricevuta della raccomandata inviata all'inquilino, copia del contratto, eventuale F24, modello SIRIA, Modello 69

### ELENCO SPESE DETRAIBILI O DEDUCIBILI



#### TRACCIABILITÀ DEI PAGAMENTI

Prova del pagamento dell'onere: ricevuta bancomat/carte di credito, estratto conto, copia bollettino postale o del MAV e dei pagamenti con PagoPA. In mancanza di tale documentazione si può ricorrere all'annotazione in fattura, ricevuta fiscale o documento commerciale, da parte del percettore delle somme che cede il bene o effettua la prestazione di servizio.

Fanno eccezione le spese per l'acquisto di medicinali e di dispositivi medici, nonché alle detrazioni per prestazioni sanitarie rese dalle strutture pubbliche o da strutture private accreditate al Servizio sanitario nazionale.

#### Casa

- Contratto di locazione, per le persone che vivono in affitto
- Quietanza di versamento degli interessi per mutui casa, atto di acquisto, atto di mutuo
- Fatture pagate al notaio per l'atto di acquisto e la stipula del mutuo stesso
- Fattura pagata ad agenzie immobiliari per l'acquisto della prima casa
- Tutta la documentazione per la detrazione per il bonus facciate e le ristrutturazioni edilizie: fatture, bonifici, concessioni, autorizzazioni, comunicazioni inizio lavori
- Tutta la documentazione per spese di risparmio energetico, fatture, bonifici e la ricevuta dell'invio della comunicazione all'ENEA

**Per gli interventi che rientrano nel Superbonus 110% l'elenco dettagliato è su [www.cafcisl.it/superbonus](http://www.cafcisl.it/superbonus)**

- Bonus mobili per immobili ristrutturati (le spese sostenute devono essere state effettuate tra il 1° gennaio 2021 e il 31 dicembre 2022)
- documentazione che attesti l'avvio delle opere di ristrutturazione, fatture relative alle spese sostenute per l'arredo con l'indicazione della natura, qualità e quantità dei beni e servizi acquisiti
- ricevute dei bonifici bancari o postali relativi al pagamento delle fatture, ricevute di avvenuta transazione per i pagamenti mediante carte di credito o di debito, documentazione di addebito sul conto corrente
- Spese per acquisto e posa in opera di colonnine di ricarica dei veicoli elettrici a servizio di condomini o delle singole abitazioni

- Acquisto abitazione principale in leasing  
Contratto di leasing, Certificazione rilasciata dalla società di leasing attestante ammontare dei canoni pagati
- Autocertificazione nella quale si dichiara di aver adibito l'immobile ad abitazione principale entro un anno dalla consegna

#### Figli

- Ricevute o quietanze di versamento di contributi per iscrizione ragazzi ad attività sportive dilettantistiche (palestra, piscina...)
- Contratti di locazione pagati per studenti universitari fuori sede o convitti, attestato di frequenza al corso di laurea
- Rette pagate per l'asilo nido
- Spese di istruzione per la frequenza di:
  - scuole materne, elementari, medie inferiori e superiori (tasse, contributi, mensa)
  - corsi di istruzione universitaria presso università statali e non statali, tenuti presso università o istituti pubblici o privati, italiani o stranieri

#### Ex coniuge

- Assegni periodici versati o percepiti dall'ex coniuge
- Sentenza di separazione
- Codice fiscale dell'ex coniuge

#### Assicurazione e previdenza

- Contratto stipulato e quietanza di versamento assicurazione: vita, infortuni, rischio di non autosufficienza nel compimento degli atti della vita quotidiana a tutela delle persone con disabilità grave, rischio di eventi calamitosi su unità immobiliari ad uso abitativo anche nel caso in cui l'assicurazione sia stipulata contestualmente alla cessione del credito d'imposta relativo agli interventi sisma bonus al 110% ad un'impresa di assicurazione
- Contributi versati per assicurazione obbligatoria INAIL contro gli infortuni domestici (assicurazione casalinghe)
- Ricevute versamento contributi previdenziali obbligatori o facoltativi
- Quietanza di versamento a Fondi di previdenza complementare

#### Spese mediche

- Parcelle per visite mediche generiche o specialistiche
- Scontrini della farmacia (ticket, farmaci da banco, medicinali, omeopatia)
- Spese odontoiatriche o oculistiche (occhiali, lenti a contatto e liquidi)
- Documentazione attestante la marcatura CE per i dispositivi medici (inclusi occhiali da vista)
- Tickets ospedalieri/sanitari o per esami di laboratorio
- Ricevute per interventi chirurgici, degenze e ricoveri
- Ricevute per acquisto protesi sanitarie
- Ricevute per spese sanitarie sostenute all'estero
- Spese per soggetti con diagnosi di disturbo specifico apprendimento (DSA)
- Spese sanitarie per portatori di handicap (mezzi necessari all'accompagnamento, deambulazione, sollevamento o sussidi informatici)
- Spese per veicoli per i portatori di handicap (autoveicoli o motoveicoli)
- Documentazione comprovante il costo per la badante
- Spese veterinarie

**NEW**

Quest'anno con il prelievo della tua dichiarazione precompilata il Caf ti aiuta a recuperare il massimo della detrazione per le spese sanitarie sostenute nel 2022. Vieni al Caf Cisl per saperne di più.

#### Erogazioni liberali

- Documentazione/ricevute versamenti effettuati a favore di: Onlus, Ong, OdV e Aps, Istituzioni religiose, TRUST e Fondi Speciali, Partiti politici, Istituti scolastici, beni culturali pubblici (art bonus), impianti sportivi pubblici (Sport bonus) etc

#### Altro

- Ricevute versamenti contributivi all'INPS per lavoratori domestici
- Spese per l'acquisto di cani guida
- Tasse consortili
- Spese funebri
- Abbonamento trasporto pubblico
- Sostituzione gruppo elettrogeno di emergenza
- Bonus acqua potabile