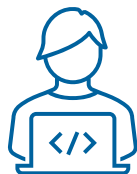


Primary Care



1. Chiama il **call center 051.35.42.031** attivo dal lunedì al venerdì ore 8.30 - 19.30

2. Il *Care Manager* raccoglie le info e **attiva il Medico di Medicina Generale (MMG)**



3. Il MMG **ti contatta** per un primo consulto ed eventualmente ti indirizza verso uno specialista

4. **Fissi l'appuntamento** con lo specialista tramite il *Care Manager*



5. **SiSalute** ti fornisce il **link** per il **video consulto**

SiSerenò

1. Entra nella tua **Area riservata** su www.cmn.bcc.it



2. Vai al **servizio SiSerenò** e clicca sul **questionario**

3. **Seleziona** lo **psicologo** o lo **psicoterapeuta** più adatto a te



4. Chiama il **call center 051.35.42.031** attivo dal lunedì al venerdì ore 8.30 - 19.30 per fissare l'appuntamento

5. Verifica di aver ricevuto l'**email di conferma** e con i **dettagli** dell'appuntamento



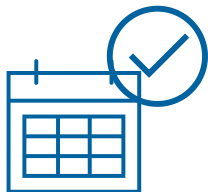
5. Fai il **video consulto** con il **link** fornito da SiSalute nelle **24 ore precedenti**

Tariffe Agevolate



1. Vai su www.cmn.bcc.it al servizio SiSalute e **trova la struttura** di tuo interesse **consultando l'elenco** di quelle convenzionate

2. Chiama il **call center 051.35.42.031** - attivo **dal lunedì al venerdì ore 8.30 - 19.3** – per richiedere la prestazione da effettuare oppure **comunica l'appuntamento già fissato**



3. L'operatore **prenota l'appuntamento** e ti **invia l'autorizzazione** per l'accesso alle tariffe agevolate

4. **Il giorno l'appuntamento**, a conferma ottenuta, si effettua la **prestazione** pagandola **a prezzo scontato**



5. Chiedi il **rimborso** su Cassa Mutua Nazionale secondo la **procedura usuale**

SiSalute in numeri

Primary Care

- **Illimitati** i video consulti con il **Medico di Medicina Generale**
- **9/10 annui** per nucleo familiare i video consulti con uno **specialista**

SiSerenio

- **3** le **sedute gratuite**
- **45 minuti** per ogni seduta

SiSalute le convenzioni

La convenzione con UniSalute può avvenire:

- tramite **compilazione del form** sul sito <https://www.unisalute.it/contatti-strutture/>
- tramite **invio di pec** all'indirizzo **unisalute@pec.unipol.it**