

Scarica sul sito  
[www.cislverona.it](http://www.cislverona.it)  
l'elenco delle spese  
deducibili

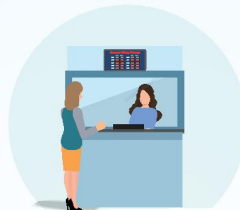
Novità



**Dal 1° Gennaio 2020  
le spese che vuoi detrarre  
con la dichiarazione dei redditi (2021)  
non possono più essere pagate in contanti,\*  
ma solo con metodi di pagamento tracciabili:**



**BANCOMAT, CARTE DI  
CREDITO, DEBITO  
(anche prepagate)  
E MONETA ELETTRONICA**



**BONIFICO BANCARIO  
O BOLLETTINO POSTALE**



**ASSEGNO**



**LA COPIA DELLA RICEVUTA DI PAGAMENTO VA CONSERVATA INSIEME ALLA FATTURA  
IL CONTO/CARTA DEVE ESSERE INTESATATO A CHI HA EFFETTUATO LA SPESA, O AL FAMILIARE  
CHE CE L'HA A CARICO**

**\* DUE ECCEZIONI: LE SPESE PER MEDICINALI/DISPOSITIVI MEDICI. LE PRESTAZIONI SANITARIE  
EFFETTUATE NEGLI OSPEDALI O STRUTTURE CONVENZIONATE**



**Per informazioni:  
045 8096027  
[Info.caaf@cislverona.it](mailto:Info.caaf@cislverona.it)**

Risolviamo, insieme