

INCONTRO CON ORGANIZZAZIONI SINDACALI

INTEGRAZIONE BNL FINANCE SPA

- FUSIONE PER INCORPORAZIONE DI BNL FINANCE E BNL

Roma, 2 Aprile 2019



BNL
GRUPPO BNP PARIBAS

La banca per un mondo che cambia

AD

[Handwritten signature]

[Handwritten signature]

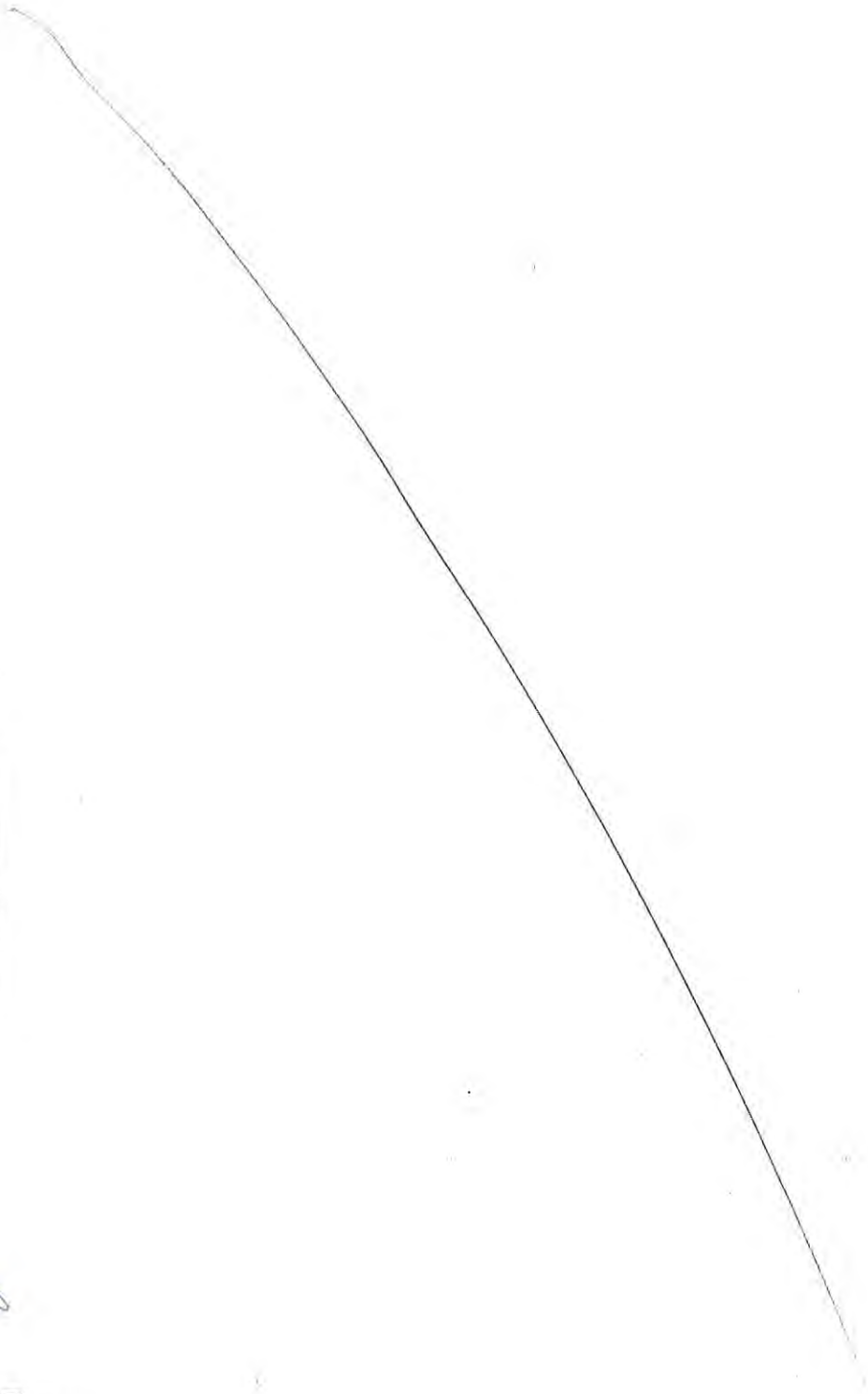
[Handwritten signature]

[Handwritten signature]

[Handwritten signature]

[Handwritten signature]

[Handwritten signature]



Handwritten scribble or signature.

Handwritten mark, possibly a stylized letter or symbol.

Handwritten mark, possibly a stylized letter or symbol.

Handwritten mark, possibly a stylized letter or symbol.

Handwritten mark, possibly a stylized letter or symbol.

Integrazione BNL Finance

La società in breve

- BNL Finance Spa (BNLF) è un'istituzione Finanziaria iscritta in un apposito elenco presso la Banca d'Italia (ex art. 106 T.U.B.) e fa parte del Gruppo Bancario Banca Nazionale del Lavoro Spa (BNL). La società è allocata a BNL BC - Divisione Commercial e Private Banking.
- BNLF è attualmente uno dei principali operatori finanziari italiani specializzati nella "Cessione del Quinto (CQS)", un tipo di prestito classificato come credito al consumo i cui destinatari sono dipendenti, pubblici o privati, e pensionati. In particolare, CQS è un particolare prestito che beneficia di un costo del rischio contenuto, in funzione di:
 - destinazione diretta di un quinto (1/5) dello stipendio / pensione (trasferita direttamente al prestatore dal datore di lavoro o dall'istituto di previdenza) a copertura del rimborso del prestito;
 - garanzie assicurative obbligatorie secondo la legge italiana (copertura del rischio vita e del lavoro).
- Il patrimonio netto è 143,6 m€ a fine 2018.



BNL
GRUPPO BNP PARIBAS

La banca per un mondo che cambia

Integrazione BNL Finance

Le razionali dell'operazione

L'operazione di fusione per incorporazione di BNL Finance in BNL ha l'obiettivo di aumentare l'efficienza e ottimizzare le attività di BNL Finance all'interno del Gruppo BNL, in particolare:

- migliorare e sviluppare le **capacità di business**, rafforzando le attività di cooperazione all'interno del Gruppo BNL;
- realizzare **sinergie di costo**, anche attraverso lo snellimento delle attività amministrative e di governance, che sono in corso di stima con le funzioni competenti. In particolare sono state stimate circa **20 FTE** di sinergia ed i costi di integrazione IT sono in corso di stima;
- creare **sinergie commerciali** attraverso un maggiore livello di diffusione dei prodotti e servizi del Gruppo, migliorando i ricavi e la redditività. In particolare, si prevede di **aumentare il cross-selling** attraverso l'ampliamento dell'offerta, diversamente dal passato, con una maggior sviluppo dei prodotti, quali mutui, prestiti personali, acquisizioni di clientela small business, acquisizione di clientela Private non interessata alla cessione del quinto dello stipendio, prodotti assicurativi danni, leasing, Arval.

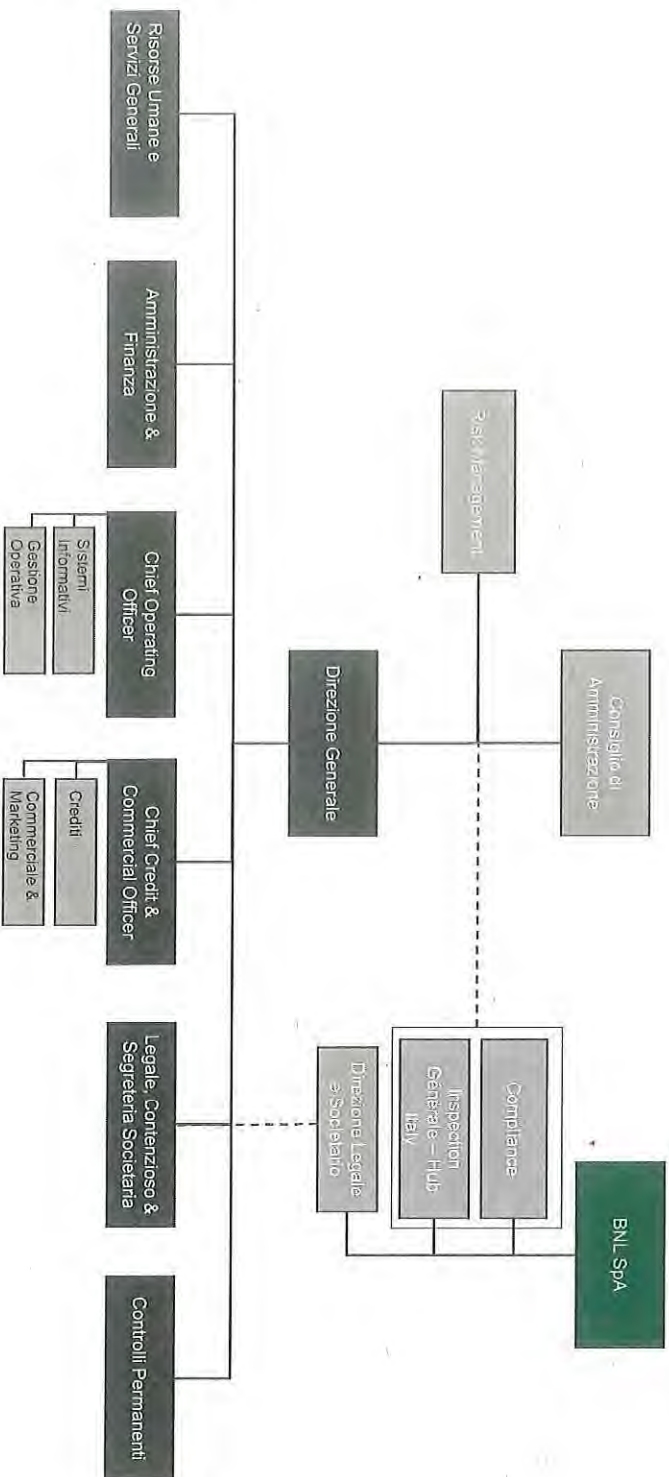


BNL
GRUPPO BNP PARIBAS

La banca per un mondo che cambia

Integrazione BNL Finance

Organigramma della società



BNL
GRUPPO BNP PARIBAS

La banca per un mondo che cambia

[Firma]

[Firma]

[Firma]

[Firma]

[Firma]

[Firma]

Integrazione BNL Finance

Organico della Società

Organico BNL Finance (al 28.02.2019)	Aree Prof.ii	Quadri	Dirig.	Totale	di cui PT
Amministrazione & Finanza	3	2		5	
Chief Credit & Commercial Officer	27	4		31	1
Chief Operating Officer	19	11		30	
Controlli Permanenti	1	1		2	
Legale, Contenzioso & Segret. Societaria	1	1		2	
Risorse Umane e Servizi Generali	1			1	
Distaccati out	8			8	1
	60	19	0	79	2

Distaccati in BNL Finance (al 28.02.2019)	Aree Prof.ii	Quadri	Dirig.	Totale	di cui PT
Direttore Generale			1	1	
Risk Management		1		1	
Amministrazione & Finanza		2		2	
Chief Credit & Commercial Officer	4	8	1	13	2
Chief Operating Officer	4	3	1	8	
Legale, Contenzioso & Segret. Societaria	2			2	
Risorse Umane e Servizi Generali		0,5		0,5	
	10	14,5	3	27,5	2

L'organico di funzionamento di BNL Finance, su cui sono state stimate le sinergie da integrazione è pari a 98,5 FTE

così determinato:

- Organico (79 FTE)
- - distacchi OUT (8 FTE)
- + distacchi IN (27,5 FTE)



BNL
GRUPPO BNP PARIBAS

La banca per un mondo che cambia

Integrazione BNL Finance

Fasi e razionali del progetto

La riorganizzazione/ottimizzazione processi/sistemi si distribuirà su **3 fasi**:

- **creazione di una business unit autoconsistente** per garantire la continuità del modello operativo attuale, attraverso:
 - la ricollocazione «a freddo» delle attività commerciali, di gestione operativa, relativa ai crediti e ai sistemi informativi nella BU stessa
 - il trasferimento delle attività di governance centrale necessarie all'interno delle omologhe strutture di BNL, al fine della relativa ottimizzazione
- **integrazione dei sistemi informativi**
- **ottimizzazione progressiva delle attività di supporto al business** (crediti, back-office e IT) e amministrative anche attraverso l'accentramento in strutture BNL che svolgono attività simili.

La decorrenza dell'operazione è prevista nell'ultimo trimestre 2019.



BNL
GRUPPO BNP PARIBAS

La banca per un mondo che cambia

Integrazione BNL Finance

Definizione strutture di atterraggio

Ambito/Struttura BNL Finance		FTE (98,5)*		Ambito/Struttura BNL Spa	
Risk Management	1 <i>di cui 1 distacco in</i>	Risk ORC			
Amministrazione e Finanza	7 <i>di cui 2 distacchi in</i>	Direzione Finanziaria			
Controlli Permanenti	2	PCC/OR DCPB			
Legale, Contenzioso e Segreteria Societaria	4 <i>di cui 2 distacchi in</i>	Direzione Legale e Societario			
Risorse Umane e Servizi Generali	1,5 <i>di cui 0,5 distacco in</i>	Direzione Risorse Umane			
Organizzazione, PMO e Acquisti	4	Organizzazione e Processi, Acquisti			

Direzione Generale	5 <i>di cui 4 distacchi in</i>	<div style="border: 1px solid black; border-radius: 15px; padding: 10px; width: fit-content; margin: 0 auto;"> <p>Divisione Commercial e Private Banking – Sviluppo e Cons.Finanziaria</p> </div>			
Sistemi Informativi	13 <i>di cui 1 distacco in</i>				
Gestione Operativa	20 <i>di cui 6 distacchi in</i>				
Crediti	32 <i>di cui 9 distacchi in</i>				
Commerciale e Marketing	9 <i>di cui 2 distacchi in</i>				
		79 <i>di cui 22 distacchi in</i>			



BNL
GRUPPO BNP PARIBAS

La banca per un mondo che cambia

(*) dati al 28.2.2019

[Handwritten signatures and initials]