



BNL
GRUPPO BNP PARIBAS

La banca
per un mondo
che cambia

Trasferimento di rami d'azienda da BNL SpA a BPI SCpA Incontro con le Organizzazioni Sindacali

Roma, febbraio 2016

Agenda

- Contesto
- Piano Italia
- Il Gruppo BNP Paribas in Italia
- Perimetro delle operazioni con BNL
- Razionali delle operazioni societarie
- Sedi di lavoro delle risorse
- Strutture organizzative



BNL
GRUPPO BNP PARIBAS

La banca per un mondo che cambia

Contesto

- **Nell'ambito delle iniziative del Programma Italy Plan, è prevista una nuova Wave nel secondo trimestre 2016**
- **La Wave prevede operazioni di conferimento da BNL a BPI di attività e risorse afferenti a 2 rami, per complessivi 31 HCs**



Piano Italia: 3 direttrici di sviluppo

Identità e competenze

- Rafforzare il senso di identità e di appartenenza al Gruppo BNP Paribas in Italia
- Sviluppare le competenze e la mobilità interna cross-entità
- Valorizzare le migliori competenze e professionalità del Gruppo

Costi

- Integrare le attività trasversali alle varie linee di business presenti sul territorio per:
 - Aumentare la qualità dei servizi erogati
 - Ottimizzare il livello dei costi operativi
- Ridurre il profilo di rischio ottimizzando le modalità di gestione delle attività creditizie, mettendo a fattor comune i processi utilizzati presso alcune realtà del Gruppo, ad esempio sulla fase di pre-contenzioso

Ricavi / cross selling

- Sviluppare i ricavi e il cross-selling tramite nuove iniziative commerciali che possano:
 - Attrarre nuovi clienti
 - Valorizzare al meglio sia l'offerta complessiva di prodotti / servizi sia i canali distributivi



BNL
GRUPPO BNP PARIBAS

La banca per un mondo che cambia

Il Gruppo BNP Paribas in Italia: il contesto di BPI

Razionali

Eccellenza operativa

- Incrementare qualità e livelli di servizio attraverso la creazione di centri di competenza
- Ridurre i costi operativi (economie di scala), i rischi operativi e le inefficienze (specializzazione dei processi)
- Industrializzare le attività tra le varie Entità Italiane del Gruppo

Governance

- Assicurare una governance comune a livello di Gruppo / territorio attraverso alcune piattaforme funzionali specialistiche

Best practices e sviluppo delle risorse

- Favorire la diffusione delle best practice per assicurare miglioramento continuo in termini di efficacia ed efficienza
- Sviluppare e diffondere le competenze e l'expertise delle risorse del Gruppo

Corporate identity

- Creare ulteriori opportunità di sviluppo professionale
- Rafforzare in tutti i dipendenti del Gruppo il senso di identità e appartenenza al Gruppo BNP Paribas in Italia

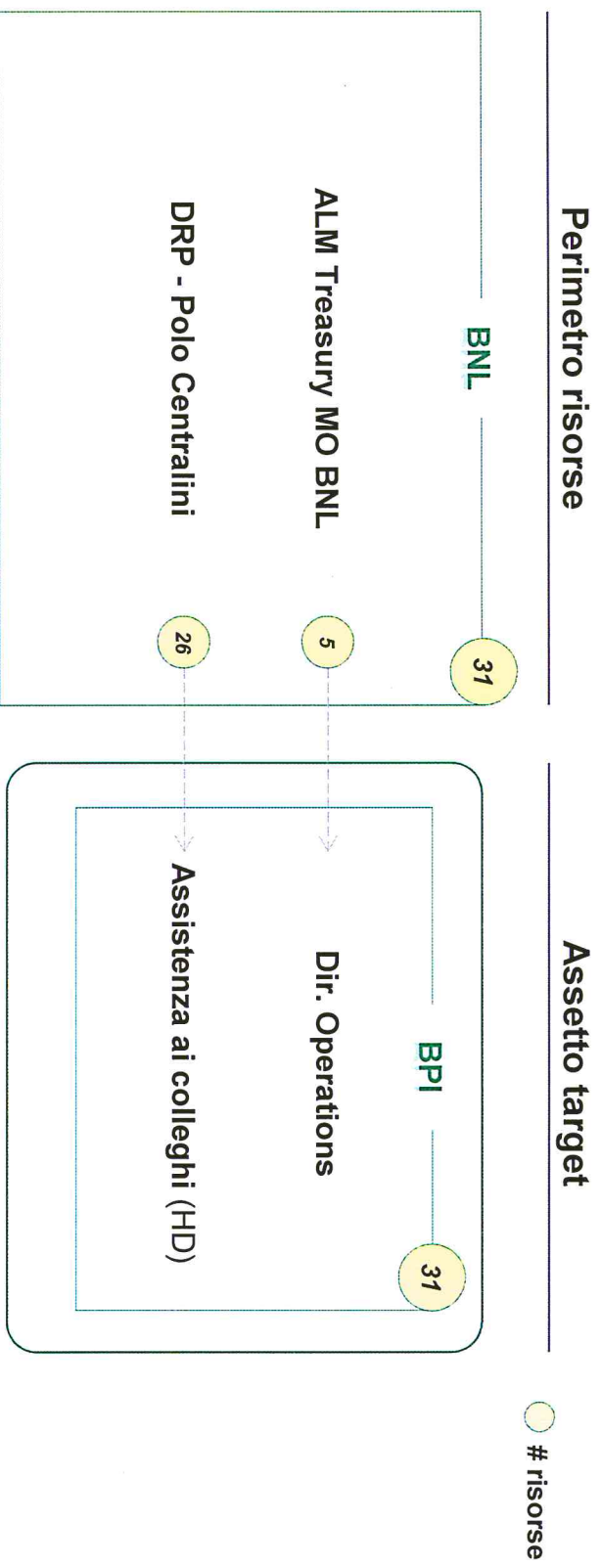
Business Partner Italia: Centro Servizi per le Entità del Gruppo BNP Paribas in Italia



BNP
GRUPPO BNP PARIBAS

La banca per un mondo che cambia

Perimetro delle operazioni con BNL



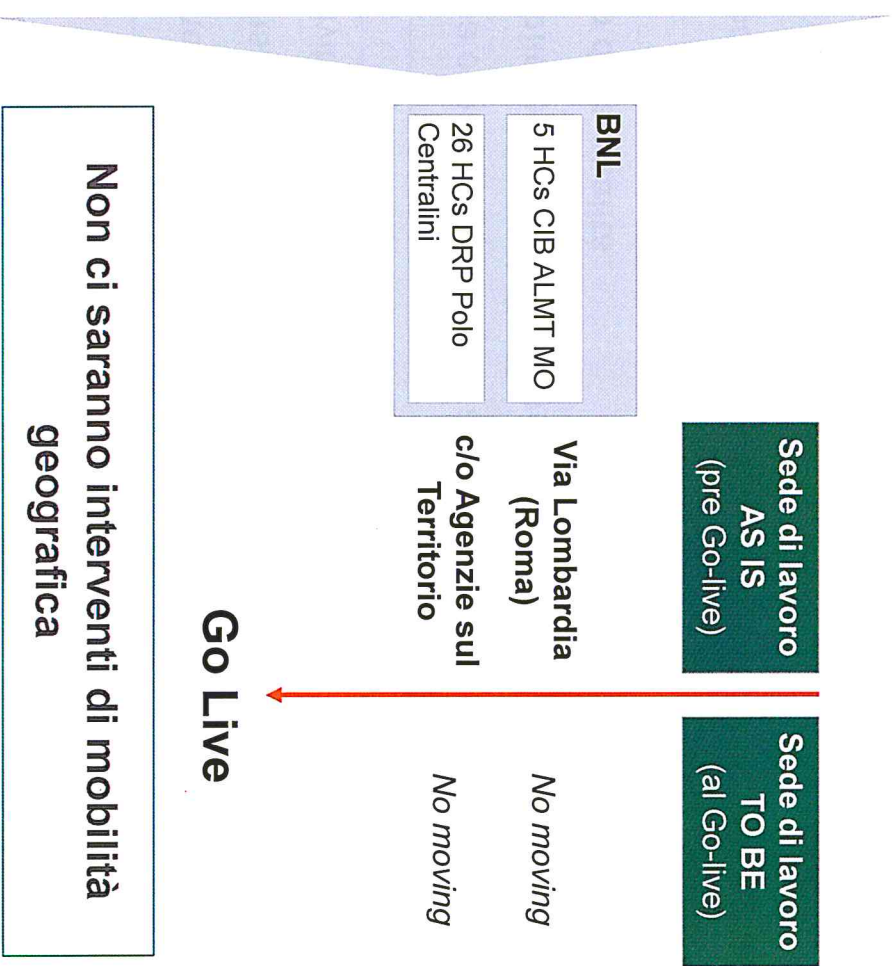
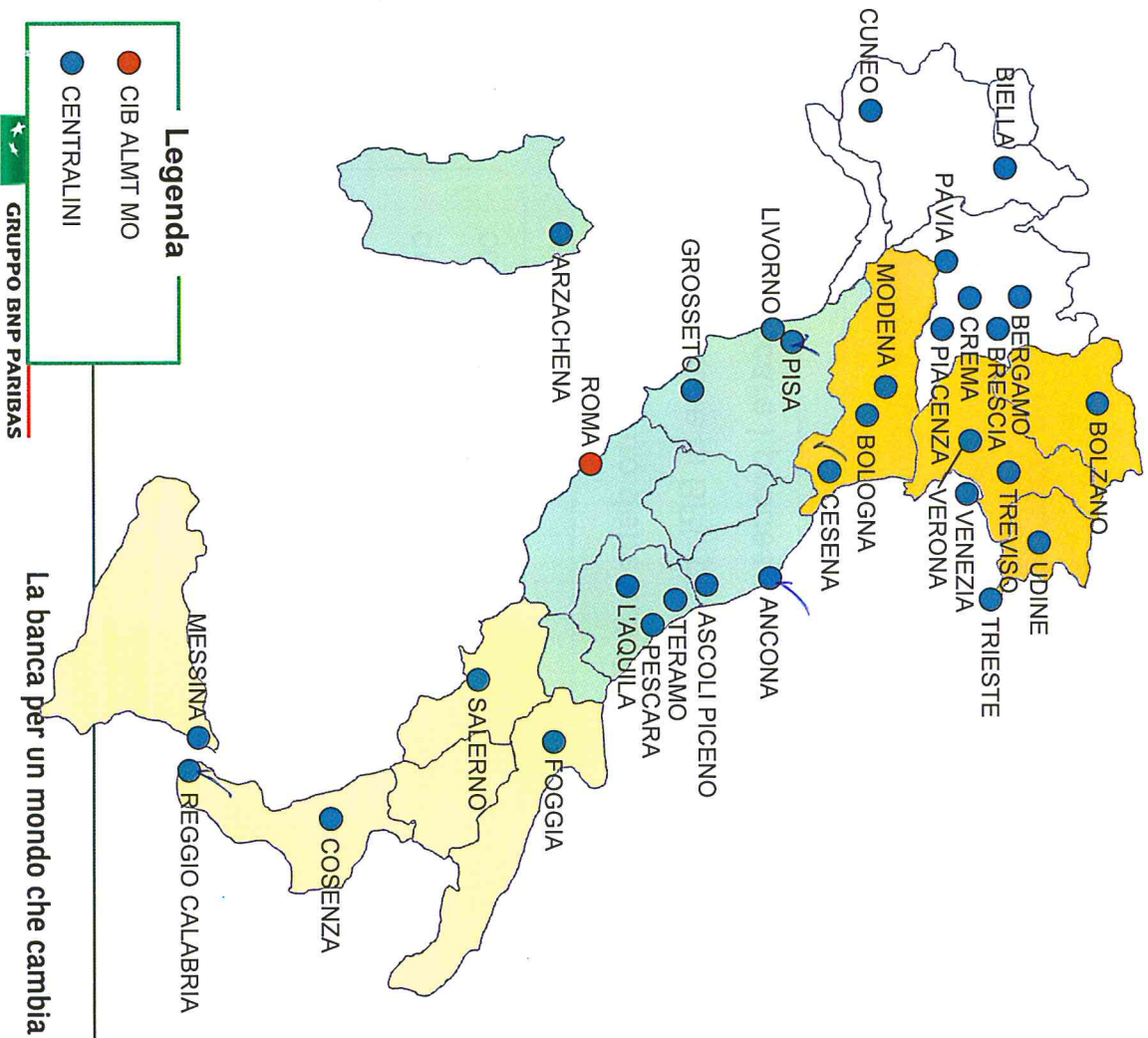
Le operazioni societarie consistono nel conferimento dei rami ALM Treasury MO e Polo Centralini a favore di BPI

Razionali delle operazioni societarie

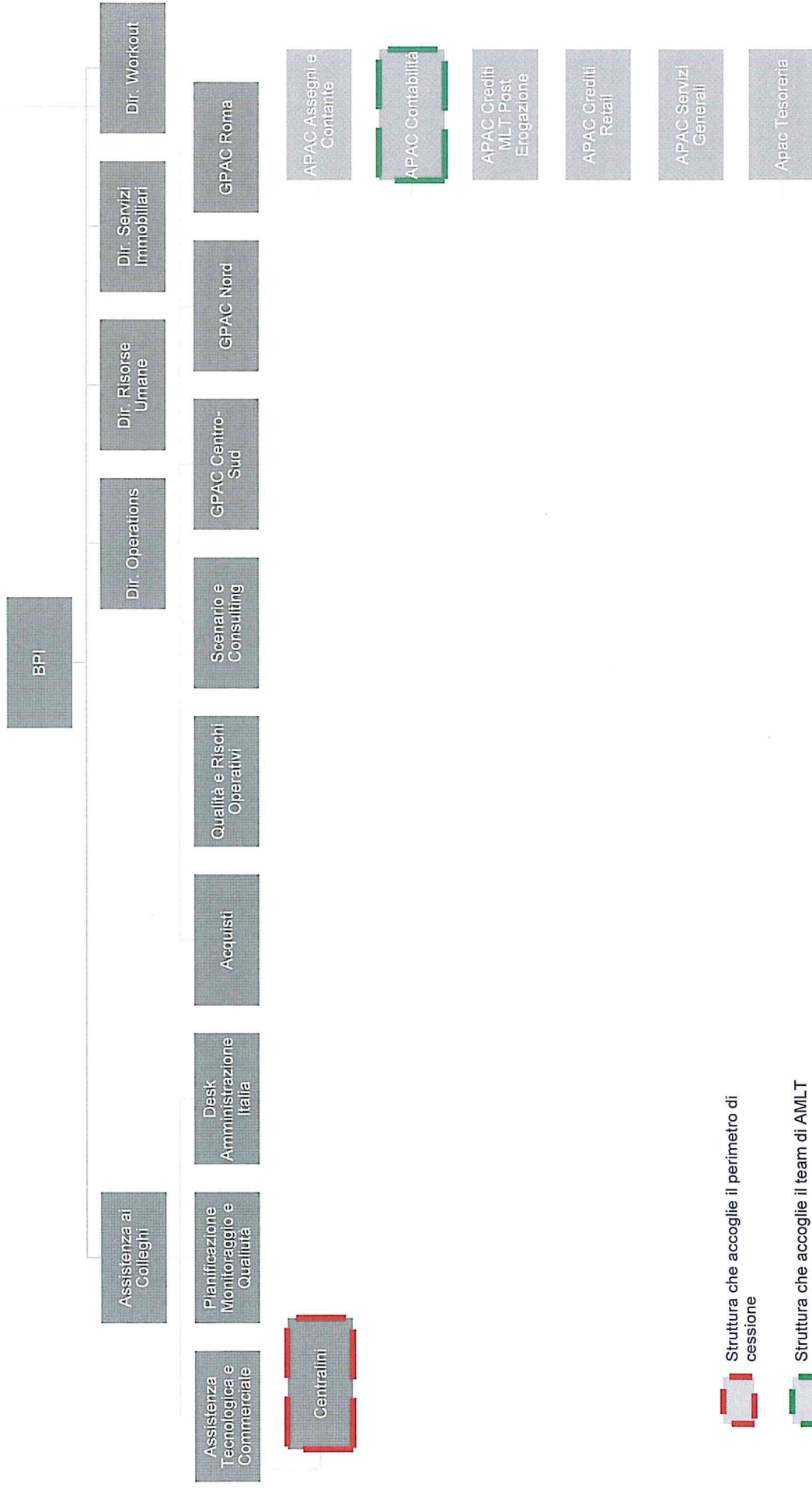
- **Trasferimento** delle attività di ALM Treasury MO **nell'ambito del processo di concentrazione in BPI delle attività di operations** della Banca (l'operazione consegue la recente riconduzione in ALM delle attività di Treasury)
- **Trasferimento delle attività di Centralino**, in linea con quanto avvenuto alla costituzione di BPI, per **gestire in maniera flessibile le telefonate in ingresso e unificare i processi e i sistemi di monitoraggio della qualità**
- **Omogeneizzazione e standardizzazione dei processi operativi** fra le Strutture conferite e la Società di atterraggio, attraverso la **creazione di piattaforme specialistiche**




Sedi di lavoro delle risorse



Struttura organizzativa BPI a valle del conferimento



 Struttura che accoglie il perimetro di cessione

 Struttura che accoglie il team di AMLT Middle-Office

