

*Comitato di Azioni Sociali
12-6-2017*

CORPORATE SOCIAL RESPONSIBILITY

INCONTRO CON IL SINDACATO
RENDICONTAZIONE SOCIALE 2016

Roma, 12 Giugno 2017



BNL
GRUPPO BNP PARIBAS

La banca per un mondo che cambia

Corporate Social Responsibility - La nostra definizione



**CORPORATE SOCIAL RESPONSIBILITY
È LA VOLONTÀ AZIENDALE
DI INTEGRARE LE TEMATICHE DI RESPONSABILITÀ
SOCIALE E AMBIENTALE ALLA STRATEGIA DI
BUSINESS
ED AGIRE NON SOLO IN FUNZIONE DEL PROFITTO,
MA PER CREARE
VALORE DI LUNGO PERIODO PER LA AZIENDA, PER
LE SUE PERSONE, PER I SUOI CLIENTI, PER LA
COMUNITÀ E PER L'AMBIENTE.**

Posizionare la CSR al cuore del business per rispondere alle attese degli stakeholder e differenziare la Banca nel mercato

- La Vision e la Mission di BNP Paribas : « *essere la banca leader in Europa... ..contribuire ad una crescita responsabile e sostenibile; avere un impatto positivo sui nostri stakeholder e sulla società nel suo complesso* »
- **Piano 2020 BNP Paribas**: solida ambizione sulla CSR
- **Oggi essere una azienda riconosciuta per la propria Responsabilità sociale e ambientale è un imperativo di business, base della fiducia**
 - l'85% degli italiani ritiene che le aziende debbano conciliare creazione di profitto con la creazione di valore per la Collettività
 - La CSR è elemento chiave di advocacy clienti/dipendenti
 - La CSR è un'opportunità di business
 - In Italia i «campioni» della sostenibilità grandi aziende industriali (ENI, Enel, Pirelli,...); Intesa San Paolo ha modello piu' solido nel Banking, vicino a BNPPP



BNL
GRUPPO BNP PARIBAS

La banca per un mondo che cambia

Sostenibilità nelle «vetrine» delle grandi aziende

CAMMA ECOLOGICA
Dati e video

Scopri la più ampia gamma vegetale ed erboraria in vendita in Italia.
perché scegliere?

RIO MARE PESCATO
BUONO E SOSTENIBILE

Scopri come nasce un tonno speciale.

SCOPRI DI PIÙ

PRODOTTI | RICETTE | BENESSERE | INIZIATIVE

Sostenibilità | Prodotti | Ricette | Benessere | Iniziative

Scopri di più

Home Page
Siti web ;
Maggio2017



La banca per un mondo che cambia

coop
LA COOP SEI TU.

Socio Coop? ACCEDI/REGISTRATI!
Vuoi conoscere le offerte del punto vendita più vicino a te? IMPOSTA IL TUO PUNTO VENDITA PREFERITO.

LA COOP SEI TU.

IL NOSTRO IMPEGNO PER IL BENESSERE ANIMALE NON È SOLO SULLA CARTA.

LA COOP SEI TU.

Banella 140

BUONO per TE BUONO per il PIANETA.

SCOPRI LE RICETTE.

Nestlé Qualità. Saperi. Grandi Uomini.

Nestlé Waters e Danone insieme per sviluppare bottiglie di origine 100% bio

VIAGGI NELLA QUALITÀ
SCOPRI CON LUGIA COLA L'ECCELLENZA DELLE MATERIE PRIME FERRERO.

Women in Motion
Vicenza, 19 maggio 2017

CSR – Sustainability In Italy | 29/05/2017 | 4

Un solido elemento della strategia di marketing

Migliorare l'uso dell'energia e ridurre gli sprechi è facile con Genus.

Per la tua casa Per il tuo business Sempre collegato Integrazione Mi Genus

Miglioramento
Per migliorare il tuo modo di usare l'energia, Genus ti suggerisce le azioni da intraprendere.

Un passo
Per analizzare il tuo modo di usare l'energia, Genus ti suggerisce le azioni da intraprendere.

Tutta luce
La carta luce indica le perdite di energia e suggerisce le azioni da intraprendere.

Scopri Genus

- Una utility che propone di ridurre i consumi?
- Petrolio e bucce di mela?

Il carburante si ottiene anche dalle bucce di mela. In Italia.

Abbono i vantaggi per il tuo business. Scopri di più su www.eni.com/italia

ENI

La sostenibilità in BNP Paribas : un chiaro impegno

- BNP Paribas è modello di riferimento nel settore bancario per politiche di CSR
- Un impegno rafforzato e inserito nel Piano strategico 2020:
 - cultura aziendale marcata dell'etica e dalla responsabilità
 - impatto positivo sulla società attraverso finanziamenti e solidarietà
 - ruolo da protagonista nella decarbonizzazione dell'economia
- Strategia, piani e obiettivi espliciti, organizzazione a riporto Top Management
- Eccellenza nei reportings per eccellere nei ratings extra finanziari
- Politiche settoriali ai piu' alti standard con posizioni pubbliche
- Inclusione finanziaria (Imprenditoria Sociale e microcredito, finanza sostenibile,..)
- Filantropia su filoni di cultura, solidarietà e ambiente

Piano sviluppo BNPP 2020

Un piano CSR ambizioso

Fonte: 2020 Plan
JLBonnafé

LA NOSTRA RESPONSABILITA' ECONOMICA
Finanziare l'economia in modo etico

LA NOSTRA RESPONSABILITA' COME DATORE DI LAVORO
Favorire lo sviluppo e l'impegno delle nostre persone

LA NOSTRA RESPONSABILITA' VERSO LA COMUNITA'
Essere un attore impegnato della società

LA NOSTRA RESPONSABILITA' AMBIENTALE
Agire contro il cambiamento climatico

Una cultura aziendale segnata dalla responsabilità e dall'etica

- Assicurarsi che tutti i dipendenti del Gruppo abbiano padronanza delle regole del Codice di Condotta
- Contribuire alla lotta a frodi, riciclaggio di denaro, corruzione e finanziamento al terrorismo
- Assicurarsi che tutte le nostre attività e le operazioni con i nostri clienti rispettino rigorosamente tutte le regole fiscali applicabili

Un impatto positivo sulla società attraverso i nostri finanziamenti e le nostre azioni filantropiche

- Contribuire al raggiungimento degli Obiettivi di Sviluppo Sostenibile delle Nazioni Unite attraverso i nostri prestiti a aziende e la nostra gamma di prodotti d'investimento
- Anticipare e gestire rigorosamente gli impatti potenziali sull'ambiente e sui diritti umani delle attività che finanziamo
- Proseguire la nostra politica aziendale di sostegno all'arte, solidarietà e ambiente e supportare l'impegno dei nostri dipendenti a favore della solidarietà

Un ruolo maggiore nella transizione ad un'economia a basso contenuto di carbonio

- Ridurre la nostra impronta di carbonio con una politica interna ai migliori standard, in accordo con lo scenario dei 2° C dell'Agencia Internazionale dell'Energia
- Raddoppiare l'ammontare di finanziamenti alle energie rinnovabili a 15 miliardi di € nel 2020 (x2 vs. 2015)
- Investire 100 milioni di € entro il 2020 in start-up innovative che contribuiscono ad accelerare la transizione energetica



BNL
GRUPPO BNP PARIBAS

La banca per un mondo che cambia

BNP Paribas : leader riconosciuto nei rating extra-finanziari

BNP PARIBAS LEADER NEI RATINGS EXTRA FINANZIARI

PRINCIPALI RATINGS EXTRA FINANZIARI



1^a Banca su 31 in Europa secondo Vigeo Eiris

PRESENZA NEGLI INDICI DI SVILUPPO SOSTENIBILE



BNP Paribas è presente nell'indice Dow Jones Sustainability Europa e Mondo



Nel top 8% del settore Banche (su 27) secondo Robeco Sam



BNP Paribas è presente negli indici Euronext Vigeo World 120, Europe 120, Eurozone 120, Francia 20



2^a su 250 aziende nel settore Commercial Banks & Capital Markets secondo Oekom Research

ALTRE CLASSIFICHE E PREMI



Prima banca francese e fra le top 6 in Europa secondo Carbon Disclosure Project



Corporate Highlights

BNP Paribas è presente nella classifica 2017 delle "Global 100 Most Sustainable Corporations" (42^a)



BNL
GRUPPO BNP PARIBAS

La banca per un mondo che cambia

Piano sviluppo BNPP 2020

BNP Paribas e i Sustainable Development Goal (SDGs)

PIANO DI SVILUPPO BNPP: *Contribuire al raggiungimento degli Obiettivi di Sviluppo Sostenibile delle Nazioni Unite attraverso i nostri prestiti alle aziende e alla nostra gamma di prodotti d'investimento*

COSA SIGNIFICA?

LE NAZIONI UNITE HANNO FISSATO 17 OBIETTIVI DI SVILUPPO SOSTENIBILE (SDG's) DA RAGGIUNGERE ENTRO IL 2030. BNP PARIBAS CONTRIBUISCE AL RAGGIUNGIMENTO DEI 17 SDGS ATTRAVERSO LA SUA POLITICA DI CSR FONDATA SU 4 PILASTRI E 12 IMPEGNI



LA NOSTRA RESPONSABILITÀ ECONOMICA
Assicurare l'efficienza in tutto il ciclo

Proiettare i finanziamenti e investimenti nel lungo periodo, con un impatto sociale e ambientale positivo

Operare nel rispetto del miglior standard etico

Escludere con rigore i rischi ambientali, sociali e di governance

LA NOSTRA RESPONSABILITÀ VERSO LA COMUNITÀ
Essere un partner sempre impegnato nella società

Offrire prodotti e servizi accessibili ad un maggior numero di persone

Combattere la frode, prevenire lo spreco e promuovere i fondi sociali

Orientarsi in direzione verso la cultura, la solidarietà e l'ambiente

LA NOSTRA RESPONSABILITÀ CON IL CAPITALE DI LAVORO
Attrarre e sviluppare i migliori talenti e competenze

Un'azienda che promuove la diversità e l'inclusione

Un ambiente di lavoro generoso con una gestione responsabile

Un'azienda orientata al apprendimento continuo e ad una gestione dinamica delle carriere

LA NOSTRA RESPONSABILITÀ AMBIENTALE
Agire con il massimo rispetto per l'ambiente

Alleggerire i clienti nella transizione verso un'economia a basso contenuto di carbonio

Adottare il nostro impegno ambientale globale

Contribuire all'ambizione di compatibilità e la coesistenza tra le attività produttive e ambientali



La banca per un mondo che cambia

La sostenibilità nel Gruppo BNL : posizionamento distintivo per un vantaggio competitivo di lungo periodo verso i diversi stakeholder

- Una strategia integrata coerente con modello di Gruppo e applicata localmente
- CSR integrata al business dei finanziamenti e investimenti, una leva per lo sviluppo dei ricavi e per generare fiducia verso «la banca più raccomandata»
- Obiettivi e indicatori chiari e misurati nel tempo
- Rendicontazione periodica al Comitato di Direzione e al CDA
- Una struttura organizzativa dedicata e inserita nei processi chiave
- Una comunicazione regolare su iniziative e risultati, verso l'interno e l'esterno
- Un coordinamento di base con il Gruppo BNL e con le società BNPP Italia

IL MODELLO CSR DI BNL E DEL GRUPPO

4 PILASTRI

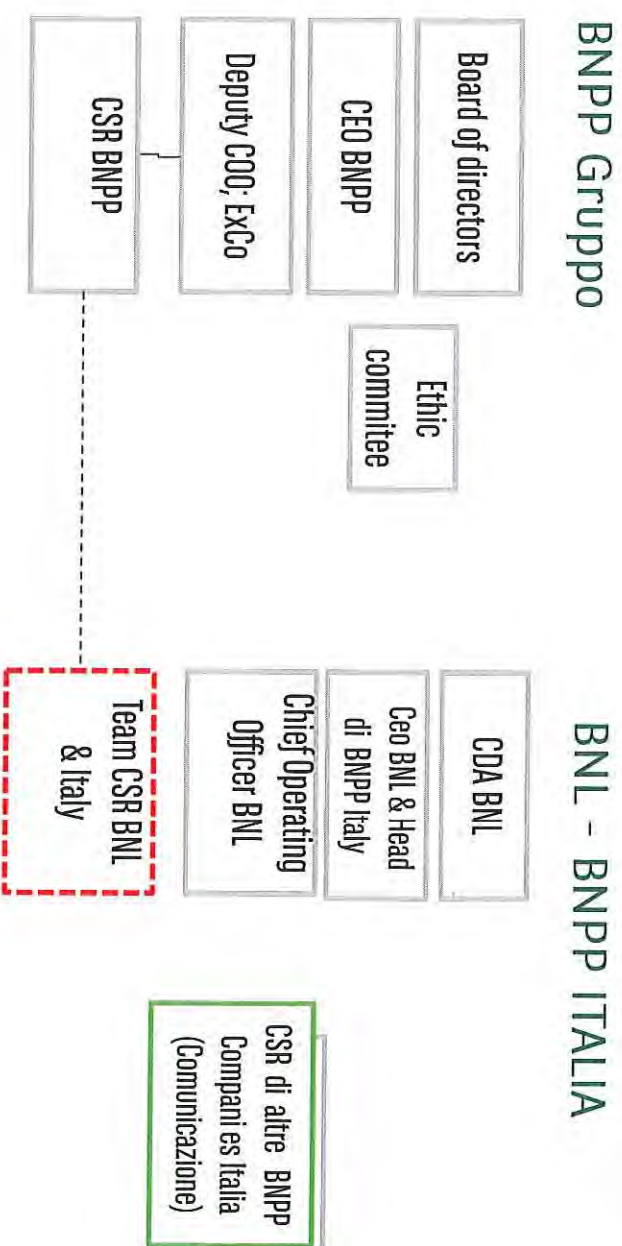
12 IMPEGNI

ECONOMICA	COME DATORE DI LAVORO	VERSO LA COMUNITA'	AMBIENTALE
FINANZIARE L'ECONOMIA IN MODO ETICO Promuovere investimenti e finanziamenti ad impatto sociale e ambientale positivo Operare nel rispetto dei migliori standard etici	FAVORIRE SVILUPPO E IMPEGNO DELLE NOSTRE PERSONE Un'azienda che promuove la diversità e l'inclusione Un ambiente di lavoro favorevole con una gestione responsabile	PROTAGONISTA IMPEGNATO DELLA SOCIETA' Offrire prodotti e servizi accessibili al maggior numero di persone Combattere l'esclusione sociale e promuovere i diritti umani	AGIRE CONTRO IL CAMBIAMENTO CLIMATICO Affiancare i clienti nella transizione verso un'economia a bassa emissione di carbonio Ridurre il nostro impatto ambientale diretto
Gestire con rigore i rischi ambientali, sociali e di governance	Un'azienda orientata all'apprendimento continuo e ad una gestione dinamica delle carriere	Orientare la filantropia verso la cultura la solidarietà e l'ambiente	Contribuire ad aumentare la consapevolezza e la condivisione delle migliori pratiche ambientali

- LA NOSTRA GOVERNANCE**
- animata dalla cultura della responsabilità e dell'integrità
 - basata sulle migliori pratiche di gestione aziendale
 - fondata sulla coerenza di intenti e di azione fra Cda, Azionisti, Management e Gruppo
 - Promuovere l'azione di lungo termine di BNP Paribas con impatto positivo sulla collettività

Organizzazione CSR ITALIA e GRUPPO

- CSR in BNL è una struttura di business che riporta al Chief Operating Officer
- Team di 4 persone e circa 40 corrispondenti in altre strutture
- Reporting periodico al CDA e al CODIR BNL



Report di Sostenibilità 2016



REPORT INTEGRATO BNP PARIBAS

- RENDICONTA TUTTE LE SOCIETA' DEL GRUPPO BNP PARIBAS
- DOCUMENTO AGGIUNTIVO (CAPITOLO 7) TUTTI I DETTAGLI DI CSR

- RENDICONTAZIONE SECONDO: STANDARD INTERNAZIONALI DEL GRI G4 (GLOBAL REPORTING INITIATIVE), LINEE GUIDA DELL'ABI, ENVIRONMENTAL REPORTING PROTOCOL BNPP (ENABLON) E BILANCIO D'ESERCIZIO 2016.
- PERIMETRO: BNL+ SOCIETA' DEL GRUPPO BNL
- NON CERTIFICATO
- SU BASE VOLONTARIA (OBBLIGO ASSOLTO DAL GRUPPO)
- PRODOTTO INTERNAMENTE
- ANTICIPATA TEMPORANEA DI PUBBLICAZIONE
- COMUNICAZIONE ON E OFF LINE



RISULTATI E OBIETTIVI CSR BNP PARIBAS E BNL AL 2016 (1/3)

Indicatore KPI	Obiettivo BNP Paribas 2018	BNL 2016 (vs 2015)	Obiettivo BNL 2018	
RESPONSABILITÀ ECONOMICA	% finanziamenti a imprese che contribuiscono strettamente al raggiungimento obiettivi ONU (SDG ONU 2030)	Almeno 15%	NA	Almeno 15%
	% collaboratori formati su tematiche etiche	>80%	>90%	>80%
RESPONSABILITÀ COME DATORE DI LAVORO	% finanziamenti ad imprese comprese in un settore coperto da Politiche settoriali	40%	14%	Almeno 14%
	% donne in Comitato di direzione	23%	24% (+5pts)	21%
	% donne senior manager	28%	20% (=)	25%
	% collaboratori che dichiarano di aver seguito almeno un corso di formazione in un anno	90%	89% (+9pts)	90%
	% collaboratori che beneficiano di almeno 14 settimane di congedo maternità e/o 6 gg di congedo parentale	85%	100%	100%

RISULTATI E OBIETTIVI CSR BNP PARIBAS E BNL AL 2016 (2/3)

RESPONSABILITÀ VERSO LA COMUNITÀ			
N. soggetti annualmente beneficiari di microcredito	350.000	3.012 (-80 clienti)	+9000 (2016-2018)
% di collaboratori direttamente impattati dal rischio di violazione di diritti umani che abbiano seguito una formazione specifica	90%	NA	100%
Budget totale annuo di Filantropia	>/= 38,6 Miln €	5,4 Miln € ** (+1,6 Miln €)	>/= 3,8 Miln € **
RESPONSABILITÀ AMBIENTALE			
Montante dei finanziamenti complessivi dedicati alle energie rinnovabili*	15 Miln al 2020	NA***	TBD
Bilancio emissioni gas effetto serra (CO2)**	2,81 tonn. Eq CO2/FTE 2,41 al 2020	3,29 tonn. Eq CO2/FTE (-9%)	3,25 tonn. Eq CO2/FTE 2,94 al 2020 (-25% vs 2012)
Persone sensibilizzate ai temi ambientali	140.000	5.000	15.000
SOCIETÀ			
% dei collaboratori con immagine positiva di come BNP esercita sua Responsabilità sociale (Fonte GPS)	72%	67% (+2 pts)	72%

*1 obiettivo fissato al 2020 in quanto in linea con gli obiettivi fissati dalla Cop21; ** Totale BNPP Italia; *** Il dato BNL è in corso di rielaborazione
 Nota: Gli obiettivi BNL 2018 saranno oggetto di prossima revisione al rialzo dove già raggiunti

I risultati CSR Gruppo BNL ai 2016 (3/3)

GOVERNANCE

- DIFFUSIONE CULTURA CSR (Global People Survey 67% + 2 PTS VS 2015)
- VISIBILITÀ ALLE MIGLIORI PRATICHE AZIENDALI

ECONOMICA

- CODICE DI CONDOTTA: PROTEZIONE INTERESSE CLIENTE; ACCORDI PRESSIONI COMMERCIALI
- POLICY SETTORIALI IN LINEA CON IL GRUPPO (Agricoltura, Carbone, Attività Mineraria, Sabbie bituminose, Tabacco, etc.)
- DOMANDE CSR QUESTIONARIO KYC+ INSERIMENTO CSR NEL RAF
- 117 IMPRESE SOCIALI + 45%; PROMOZIONE DI NUOVI STRUMENTI DI FINANZA A IMPATTO

COME DATORE DI LAVORO

- DIVERSITY: DIVERSITY & INCLUSION WEEK (500 PAX); RILANCIO MIXCITY (600 MEMBRI)
- WORK LIFE BALANCE: +1000 PERSONE IN FLEXIBLE; 10 GIORNI DI CONGEDO PER NASCITA/ADOZIONE (INCLUSO UNIONI CIVILI); 4 MESI DI ASSENZA RETRIBUITA PER DONNE VITTIME DI VIOLENZA; (PROT. ORG. SINDACALI)
- 88% PERSONE HANNO FRUITO DI ALMENO UN TRAINING (+9 PTS)
- DIALOGO: 96% PIANO DI SVILUPPO E FEEDBACK

VERSO LA COMUNITÀ

- 5,4 MLN € IN FILANTROPIA PER LA COMUNITÀ (TOTALE ITALIA)
- RACCOLTA TERREMOTO (CROCE ROSSA) 472.000€ + 184.000€ DA RESCUE & RECOVER BNPP
- +10MLN€ RACCOLTI PER TELETHON; 280 mln In 25 anni
- 800 EVENTI EDUCARE CON CIRCA 154.000 PARTECIPANTI
- FONDAZIONE 1 MLN € PER 19 PROGETTI
- 3000 MICROCREDITI/24 MLN € PER FAVORIRE INCLUSIONE SOCIALE; PER MICRO DIVENTATA B CORP

AMBIENTALE

- CARBON 2020 PER RIDURRE NOSTRI IMPATTI DIRETTI :
 - 3,29 TEO/te GAS EFFETTO SERRA (-9%) ; 100% ENERGIA RINNOVABILE ACQUISTATATA
 - -2% VIAGGI VS 2015
 - 105 kg CARTA DIPENDENTE -2% DI CUI 91% DA FONTI RINNOVABILI
- GREEN DESK (53 MLN€/35 PROGETTI + 57%)



BNL
GRUPPO BNP PARIBAS

La banca per un mondo che cambia

LE POLITICHE CSR DEL GRUPPO BNL

Conduciamo finanziamenti e investimenti, minimizzando i rischi e gli impatti sociali e ambientali andando oltre le norme di legge e anticipando le attese della società

- difesa e armamenti
- agricoltura
- olio di palma,
- polpa di legno,
- energia elettrica mediante centrali a carbone,
- energia nucleare,
- sabbie bituminose,
- attività mineraria,
- esclusione di alcuni beni quali l'amianto.
- Tabacco
- Politiche creditizie con specifici criteri CSR:
 - Real Estate/IT/Leasing



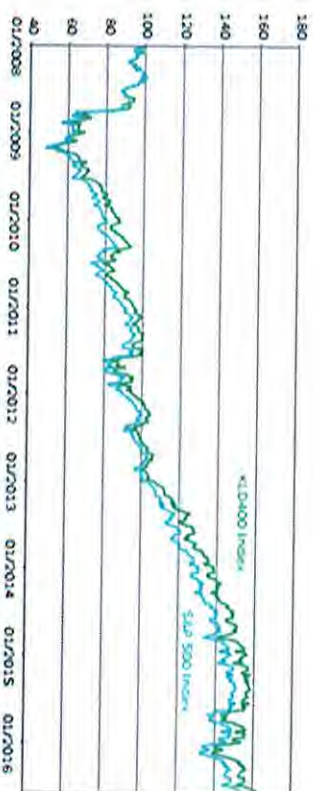
- Disponibili su Echo'Net e bnl.it ;
- Training on line (ca 1200 pax ad oggi)
- Domande in KYC corporate
- 35 transazioni valutate nel 2016;3 rifiutate
- Lista monitoraggio e esclusione : 297 aziende globali , 212 escluse e 85 in monitoraggio.

Investimenti SRI: Rendimento & Impatto Sociale e Ambientale



CRITERI ESG NELLA SELEZIONE DEGLI ASSET

AMBIENTALI	SOCIALI	GOVERNANCE
L'impatto diretto o indiretto dell'attività aziendale sull'ambiente	L'impatto dell'attività aziendale sui suoi dipendenti, clienti, fornitori e sulla società civile in generale in riferimento a valori universali.	Il modo in cui un'azienda è diretta, amministrata e controllata



RENDIMENTI:
migliori performance finanziarie per il
panel di aziende valutate con criteri SRI

CONFRONTO MSCI KLD 400 SOCIAL INDEX e
S&P 500



BNL
GRUPPO BNP PARIBAS

La banca per un mondo che cambia

Investimenti SRI: un'opportunità di business

- Il mercato SRI oggi in grande crescita
- Rendimenti medi al di sopra del mercato
- 3 players principali: Banca Etica, Intesa San Paolo, BNL Gruppo BNP Paribas.
- BNP Paribas Leader, con un flusso continuo di nuovi prodotti, uno storytelling convincente



BNL e gli investimenti SRI oggi



INVESTIPOLIZZA BNL
AQUA



THEAM QUANT EQUITY
EUROPE CLIMATE CARE
PROTECTION 90%

**Uno stock complessivo
di oltre 1,1 Mld di Euro
Leader nella raccolta**

nel 1Q 2017

(600 Mln €, 3x Banca Etica)

Leader nei rendimenti dei

Fondi SRI (Marzo 2017)

ET ETICANews



BNL
GRUPPO BNP PARIBAS

La banca per un mondo che cambia

Impatti ambientali diretti – Carbon 2020

Gli impatti ambientali diretti sono quelli creati dai processi produttivi, distributivi o amministrativi della Banca, attraverso il consumo di risorse, la produzione di rifiuti e l'emissione di sostanze nocive.

- BNP Paribas ha l'obiettivo "zero emissioni" ovvero essere un'azienda "carbon neutral" dal 2017
- Abbiamo attivato un programma denominato «Carbon 2020», per tutte le società a livello mondiale, per intensificare le iniziative per una migliore efficienza energetica e riduzione dei consumi.

QUASI 40 INDICATORI SONO RACCOLTI E CONVERTITI IN GAS AD EFFETTO SERRA.



Il consumo di energia di BNP Paribas (1540 GWh) equivale a quello di 260 persone (per ogni dipendente).

EMISSIONI DI GAS AD EFFETTO SERRA: UN NUOVO OBIETTIVO PER IL 2020



73,6% delle emissioni

26,4% delle emissioni

ANNUAMENTO DELLE EMISSIONI DI GAS AD EFFETTO SERRA (per 100 dipendenti)

OLTRE 1000 CONTRIBUORI A € 20 MILIARDI IN 20 PAESI, COPRONO L'85,4% DEGLI EFFETTIVI DEL GRUPPO



I viaggi professionali dei dipendenti del Gruppo, nel 2016, hanno rappresentato il 15% della spesa energetica (15,5 miliardi di €) in Italia e in Francia.

50% di riduzione del consumo di energia per dipendente

L'obiettivo del Gruppo è preso in considerazione nel piano di remunerazione a lungo termine del 5000 top manager del Gruppo (GS5)

CONSUMARE MENO CARTA E CONSUMARE MEGLIO: UNA TENDENZA POSITIVA, SU CUI INSISTERE PER CENTRARE IL NOSTRO OBIETTIVO



Il nostro consumo di carta ha rappresentato nel 2016 l'equivalente di una pila alta come 1124 fonti sigillate.

Più del 50% della carta eco-responsabile proviene dal riciclaggio di altra carta o da foreste gestite in modo sostenibile.

RIDUZIONE DEL CONSUMO DI CARTA PER DIPENDENTE (in dipendente)

In Francia, la riduzione del consumo di carta contribuisce al raggiungimento dell'obiettivo di riduzione del consumo di energia per dipendente

AUMENTO DEL TASSO DI CARTA ECO-RESPONSABILE



RIDUZIONE E RICICLAGGIO DEI RIFIUTI: INVERSIONE DI TENDENZA E MAGGIORE SELEZIONE



I rifiuti del gruppo passano dal 49,3% inceneriti, e una gran parte di essi è composta da carta. L'obiettivo del gruppo è di migliorare ogni anno la raccolta delle informazioni e l'evitare dei rifiuti riciclati per dipendente.

RIFIUTI RICICLATI PER DIPENDENTE (in dipendente)

OBIETTIVI 2020
-25% di GES*
-30% di carta*
* Per dipendente, rispetto al 2012



La banca per un mondo che cambia

Impatti indiretti - Finanziamenti e investimenti

Gli impatti indiretti sono associati a prodotti e servizi generati dalla nostra attività Banca con i clienti e dalla scelta dei nostri fornitori: qui possiamo dare un contributo più significativo per difendere l'ambiente e accompagnare la transizione energetica.

L'accordo di Cop21 finalizzato a ridurre l'aumento di temperatura globale ha comportato per BNP Paribas e per BNL nuovi impegni per decarbonizzare l'economia e favorire le energie rinnovabili:



LIMITARE IL RISCALDAMENTO GLOBALE A 2° C

IL GRUPPO BNL INTENSIFICA IL SUO IMPEGNO IN QUESTO AMBITO



- **NON FINANZIARE PIU' CENTRALI A CARBONE NEL MONDO**
- **FINANZIARE LE IMPRESE CHE SI IMPEGNANO A RIDURRE LA COMPONENTE DEL CARBONE NELLA LORO PRODUZIONE**
- **NON FINANZIARE PIU' LE MINIERE DI CARBONE**



RADDOPPIARE I FINANZIAMENTI NEL SETTORE DELLE ENERGIE RINNOVABILI TARGET DI GRUPPO: 15 MLD € NEL 2020

SOSTENERE LE START-UP INNOVATIVE PER LO SVILUPPO DI TECNOLOGIE ALL'AVANGUARDIA ASSOCIATE ALLA TRANSAZIONE ENERGETICA INVESTIMENTO: 100 MLN € NEL 2020

FONDI SRI; GREEN BOND; GREEN DESK; PRODOTTI BNL GREEN



BNL
GRUPPO BNP PARIBAS

La banca per un mondo che cambia

Impatti Ambientali diretti BNL+ BPI (1/10/2015-30/9/2016)

	2016	Vs 2015	Vs 2012	Obiettivo 2020
Consumo totale di energia [kWh]	136.574.466	-4%	-24%	
Emissioni totali di GHG per FTE [t GHG /FTE]	3,29	-9%	-30%	2,8 (-40% vs 2010)
Totale viaggi di lavoro [km]	33.955.643	-3%	+15%	
Totale viaggi in treno [km]	11.563.753	3%	+62%	
Totale viaggi in auto [km]	14.043.130	-1%	-3%	
Totale viaggi in aereo [km]	8.348.760	-13%	+6%	
Totale viaggi/ FTE [km/FTE]	2.667	-2%	+22%	
Consumo totale di carta [t]	1.336	-3%	-17%	
Carta responsabile sul totale di carta consumata [%]	91	0%	+59 pts %	>= 80%
Carta KG /FTE	105	-2%	-13%	84

Comunicazione: Carbon neutral e speciale ambiente BNL



1. emissioni dirette di CO2 -25% entro il 2020.
2. Acquisto di energie rinnovabili
3. La compensazione delle emissioni inevitabili di CO2



- Una sintesi delle azioni di BNL e del Gruppo per l'ambiente, tematica emblematica dell'impegno di sostenibilità
- Impatti diretti
- Impatti indiretti (finanziamenti e investimenti)
- Climate Initiative
- **Oltre 9000 accessi e 130 azioni sociabbile**
→ **26.000 condivisioni sui social network**